

# OPÉRATION COVID-19

## Gestion de la pandémie dans un contexte de concertation régionale

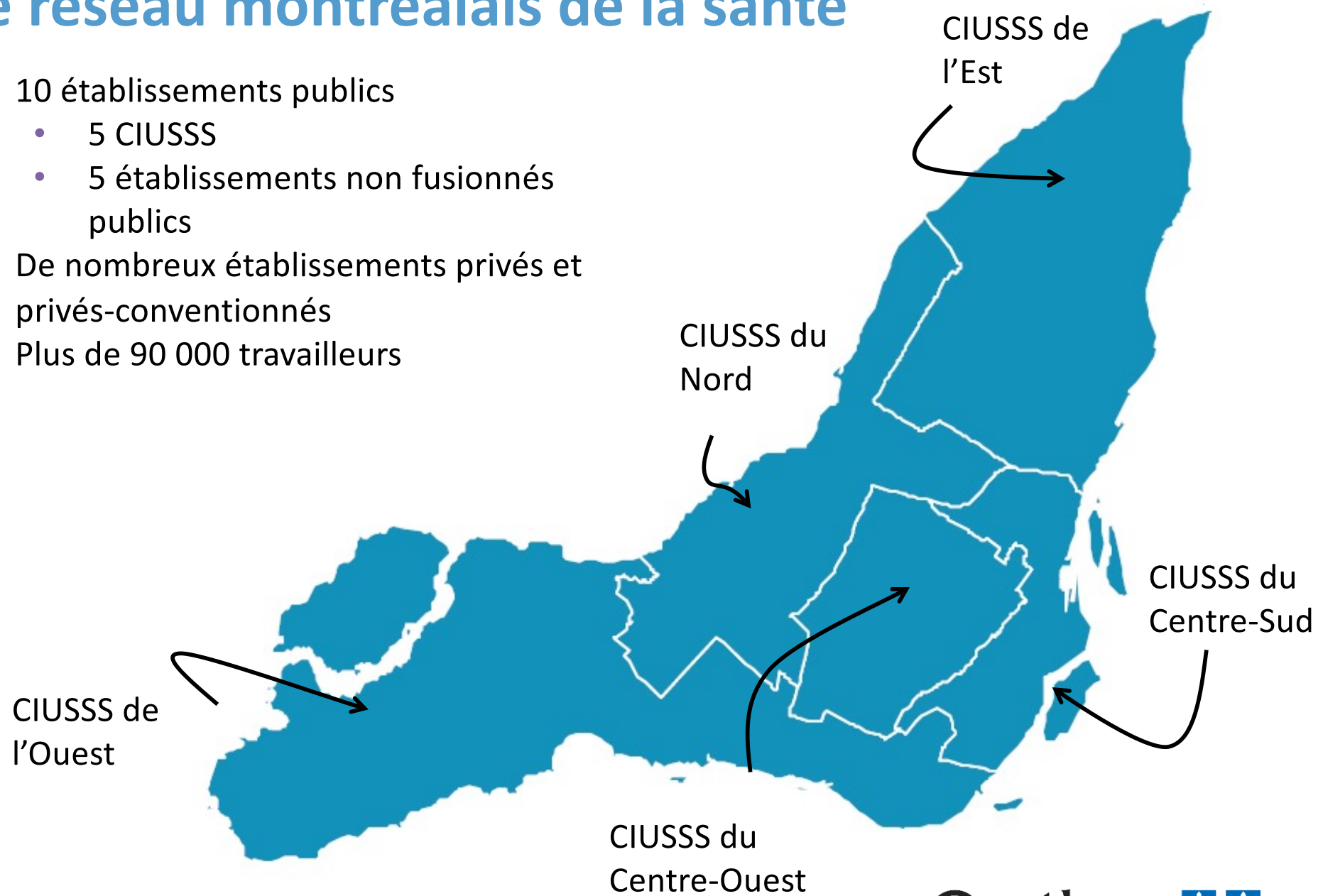
*Coordination régionale des mesures d'urgence, de la  
sécurité civile et de la liaison avec les salles d'urgence  
(CRMUSCSU)*

# Plan de la présentation

- Le réseau montréalais de la santé
- La mission Santé
- La Coordination régionale des mesures d'urgence
- Les structures de coordination régionale et de mobilisation en contexte de pandémie
- Défis rencontrés
- Quelques pistes de réflexion
- Le mot de la fin

# Le réseau montréalais de la santé

- 10 établissements publics
  - 5 CIUSSS
  - 5 établissements non fusionnés publics
- De nombreux établissements privés et privés-conventionnés
- Plus de 90 000 travailleurs



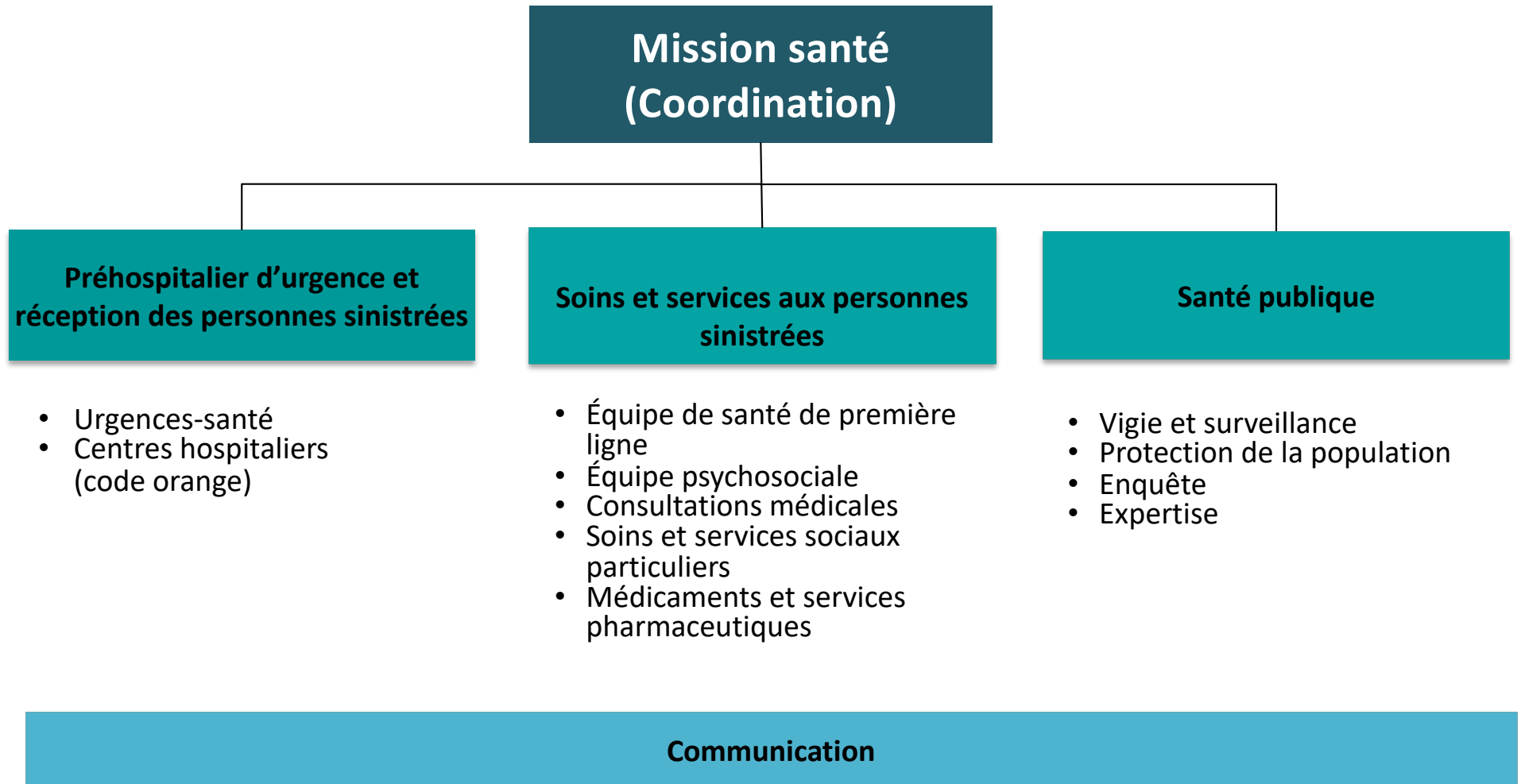
## Responsabilité MUSC – réseau de la santé et des services sociaux

Deux grandes responsabilités (*Loi sur la sécurité civile, art. 60 et 61*):

Maintien des services : Prendre en charge les risques de sinistre pouvant affecter la continuité des services offerts par le réseau de la santé et des services sociaux de Montréal et la sécurité des usagers, du personnel et des familles;

Mission "santé": Contribuer au Plan national de sécurité civile selon les domaines qui relèvent de sa compétence, soit la mission « santé » pour la région de Montréal;

# La mission *Santé*



Diffusion de l'information, veille médiatique, relations médias

## Le réseau montréalais de santé – mission Santé

### Chaque établissement (10) :

- À un coordonnateur local des mesures d'urgence et de la sécurité civile
- Doit assurer une garde 24/7 en mesure d'urgence et sécurité civile

### Chaque CIUSSS (5) :

- Dispose d'un plan local de sécurité civile
- Doit développer un modèle de sécurité civile propre à la réalité de son territoire/région et être autonome dans le déploiement et la mise en place de sa structure de réponse conformément à la mission Santé

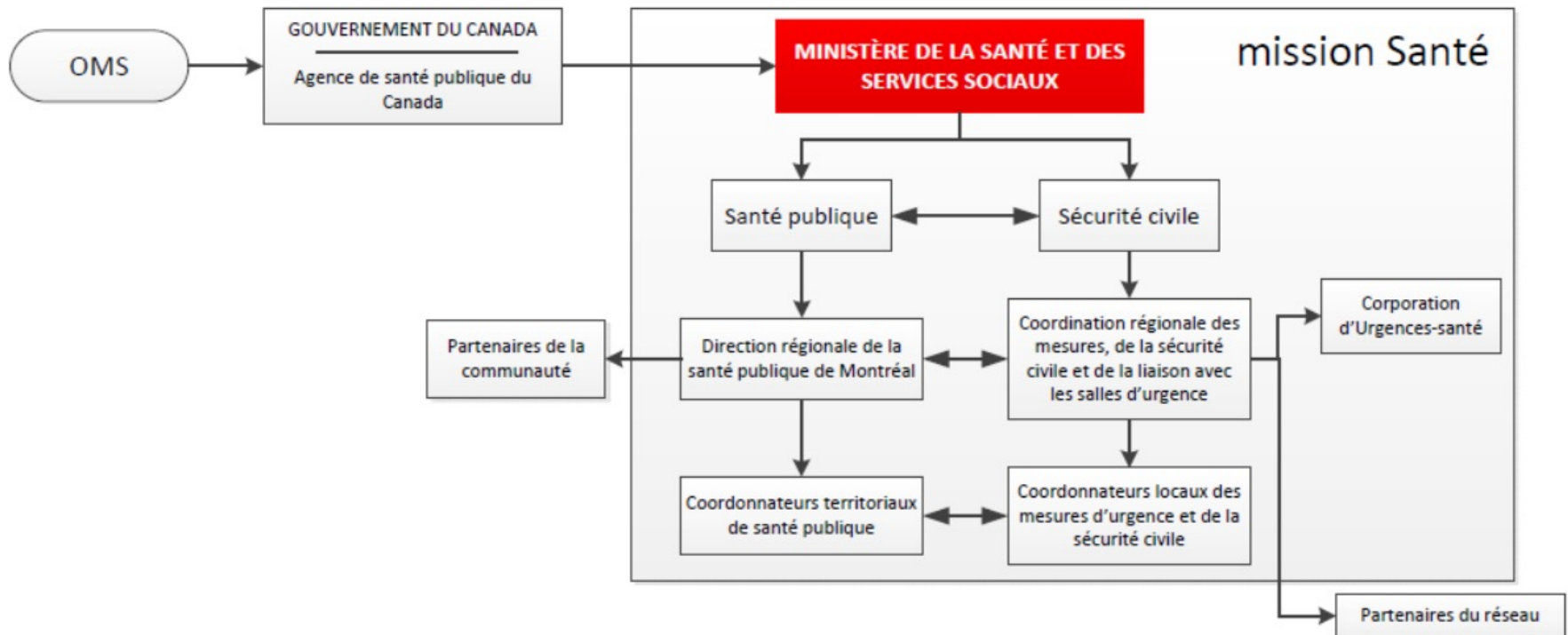
### CIUSSS du Centre-Sud :

- Assure un leadership régional en matière de sécurité civile - *Mandat octroyé par le MSSS au CIUSSS du Centre-Sud et assumé par la CRMUSCSU*
  - 1 établissement concerné par la MU – soutien de la CRMUSCSU
  - Plusieurs établissements concernés – coordination des interventions par la CRMUSCSU pour la liaison entre le réseau et les partenaires

# Les structures de coordination régionale et de mobilisation en contexte de pandémie

# 1<sup>ère</sup> vague (janvier 2020 à juin 2020)

Structure de sécurité civile activée via une coordination ministérielle (modèle de gestion top down)



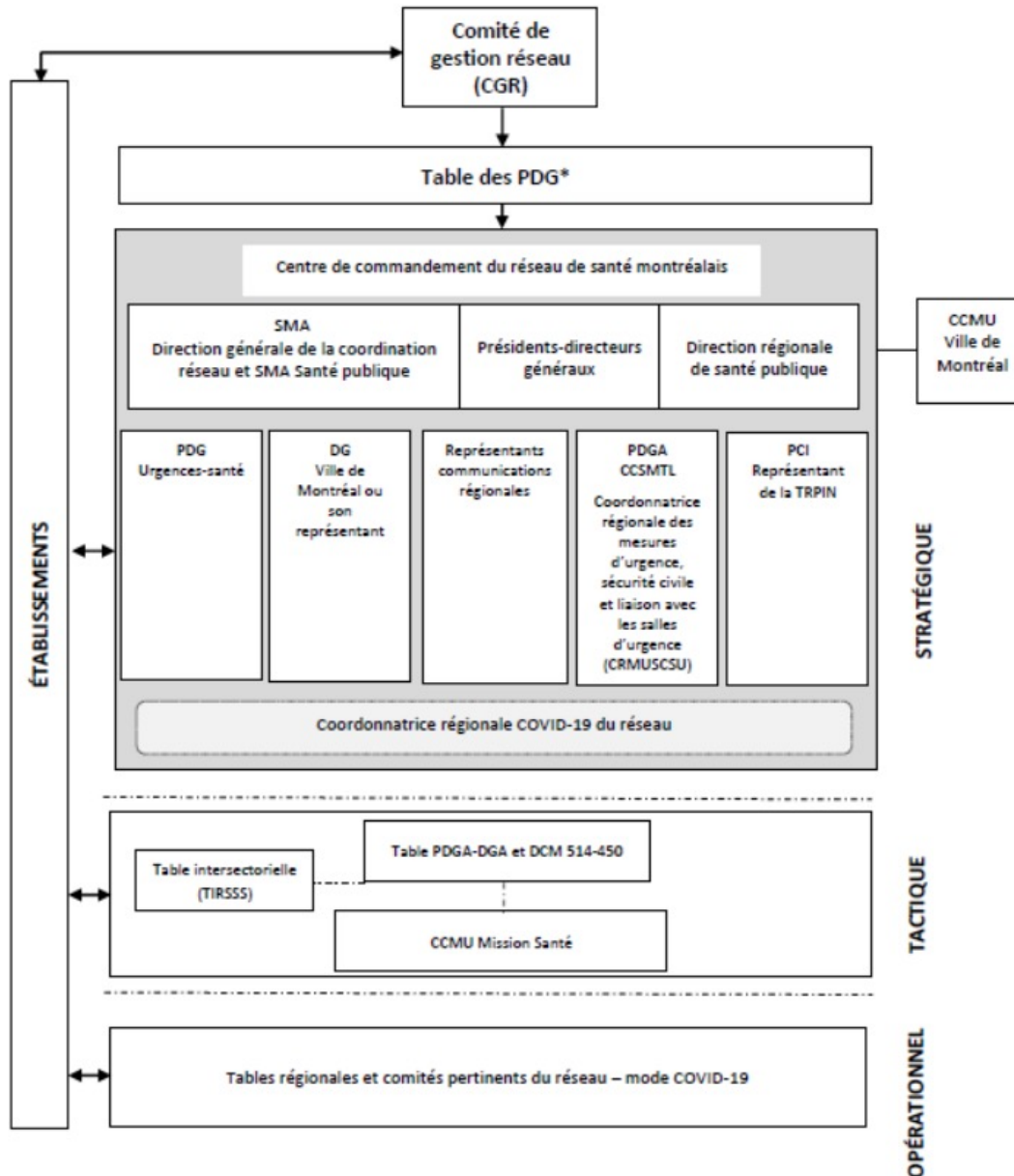


# 1<sup>ère</sup> vague (janvier 2020 à juin 2020)

## Implication de la CRMUSCSU

- Activation du *Plan montréalais de lutte à une pandémie* et du CCMU régional
- Mobilisation des coordonnateurs locaux des établissements et mise en place d'un cycle de coordination avec le réseau et les partenaires.
- Déploiement d'un agent de liaison au CCMU de la ville de Montréal
- Soutien dans la mise en place de services spécifiques à la pandémie :
  - Cliniques de dépistage fixes et mobiles
  - Centre d'hébergement d'urgence pour les personnes en situation d'itinérance
- Liaison avec les Forces armées canadiennes en renfort dans les CHSLD de la région
- Participation à la coordination du soutien en ressources humaines entre les établissements montréalais
- Développement de mécanisme de vigie et de coordination de la gestion des décès

# 2<sup>e</sup> vague (Septembre 2020 à Mars 2021)



Structure de coordination régionale rehaussée visant à :

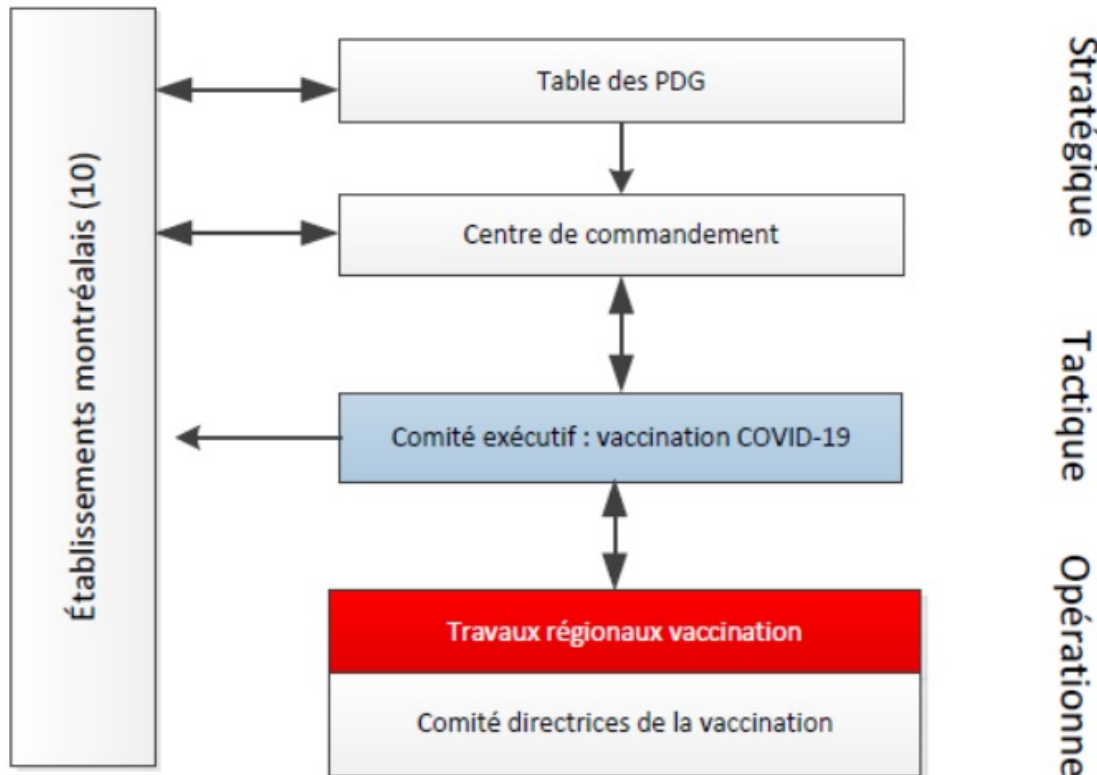
- Assurer la coordination des actions
- Favoriser la circulation de l'information.

# 2<sup>e</sup> vague (Septembre 2020 à Mars 2021)

## Implication de la CRMUSCSU

- Rédaction et mise en place d'un *Plan montréalais de lutte à la 2<sup>e</sup> vague de la pandémie*
- Coordination d'une instance régionale tactique; *CCMU mission Santé*
- Collaboration avec la Direction régionale de la santé publique et la Croix-Rouge pour la mise en place d'une offre de service en soutien aux personnes COVID positives vulnérables
- Coordination du soutien des partenaires en clinique de dépistage
- Coordination de la mise en place d'une zone rouge d'isolement pour les personnes en situation d'itinérance

# 2<sup>e</sup> vague (Septembre 2020 à Mars 2021)



Besoins spécifiques pour la campagne de vaccination.

- Attributions des doses
- Suivi des inventaires
- Gestion des groupes prioritaires
- Harmonisation de l'offre de service

# Regard sur la gestion régionale

## Défis rencontrés:

- Circulation de l'information
- Gestion d'un événement de nature sanitaire
- Modification des structures du réseau montréalais depuis 2015
- Implication politique importante dans la gestion montréalaise

# Quelques pistes de réflexion

## **La concertation régionale à l'origine de bons coups :**

- Entraide régionale :
  - Ressources humaines
  - Ressources matérielles
- Soutien concerté
- Un message unique pour la population montréalaise
- Une agilité et réactivité impressionnante en réponse au besoin émergent de la pandémie

# Mot de la fin

La force d'un réseau dans la lutte contre la pandémie de la COVID-19 dans une région complexe comme la ville de Montréal.